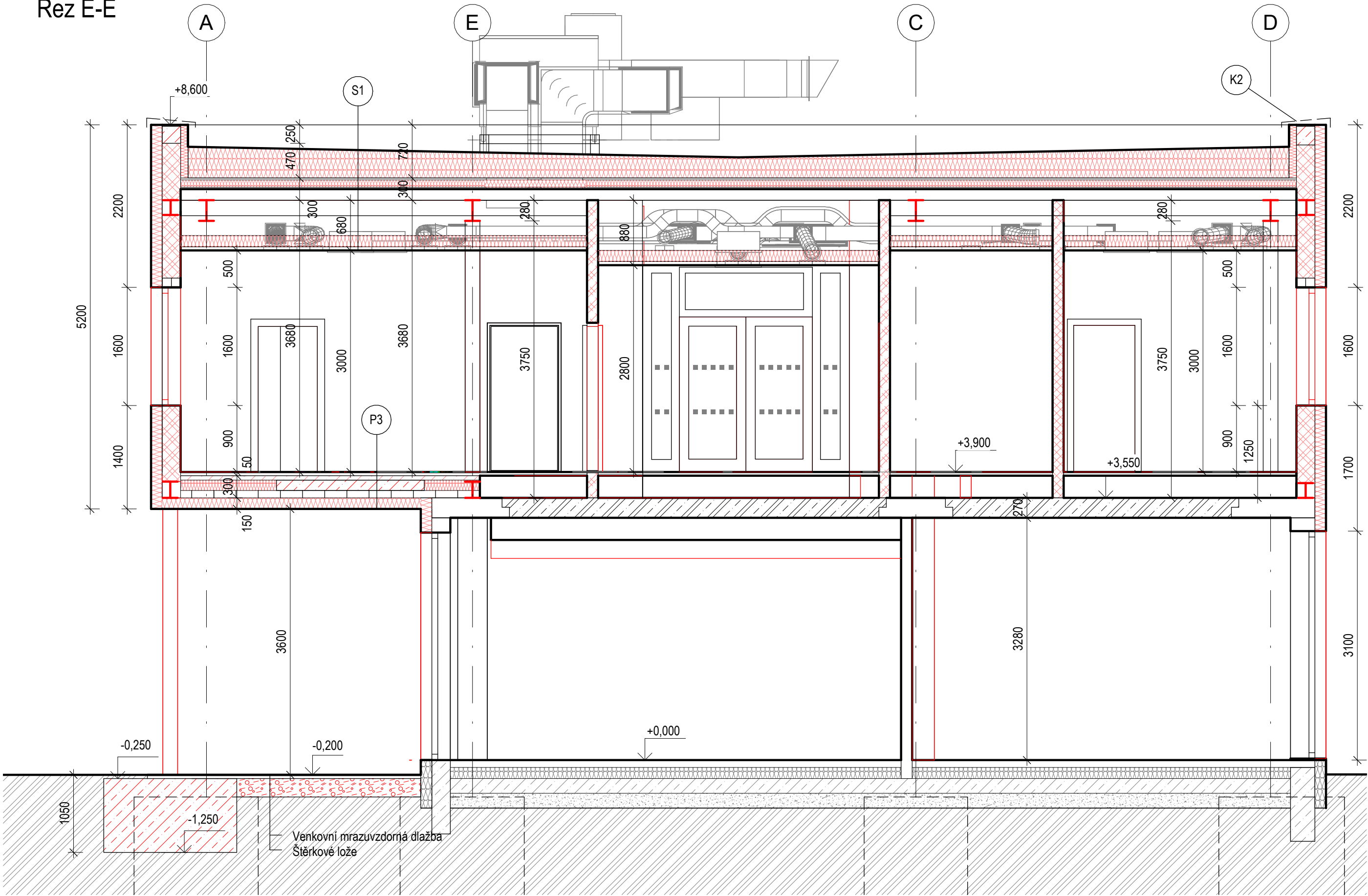


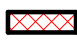




Řez E-E



Legenda materiálu

-  Nové pórobeton. zdivo tl. 250mm + minerální vata tl.150mm
-  Stávající zdivo nově zatepleno minerální vatou tl.150mm
-  Nové sádrokartonové příčky tl. 100mm, 150mm
-  Nové sádrokartonové akustické příčky tl. 150mm 2x12,5 SDK AKU+100miner.vata+2x12,5 SDK AKU Rw = min.47dB
-  SDK předstěny

S1

- Krytina z PVC folie tl.1,5mm
- Minerál. vata spádové klíny min. 80 mm
- Minerál. vata 200mm
- Cementofísková deska opatřená perem a drážkou s hladkým povrchem tl. 24mm
- Minerální akustická izolace tl.100mm + dřevěnýrošt
- Cementofísková deska opatřená perem a drážkou s hladkým povrchem tl. 24mm
- Parotěsnicí folie
- Trapézový plech 150/280 tl. 1,25 mm
- Ocelová nosná konstrukce EI15DP1.
- Rošt
- Minerální vata tl.150mm
- 2x SDK AKU deska

S2

- Krytina z PVC folie tl.1,5mm
- Minerál. vata spádové klíny min. 80 mm
- Minerál. vata 100mm
- Parotěsnicí folie
- Beton + kari síť tl.100mm
- Trapézový plech 50/250 tl.1mm
- Ocelová nosná konstrukce EI15DP1.
- Rošt
- Sádrokarton podhled

P4

- Dlažba
- Lepidlo
- Beton + kari síť tl.100mm
- Trapézový plech 50/250 tl.1mm
- Ocelová nosná konstrukce EI15DP1.
- SDK podhled

P1

- Homogenní PVC v rolích tl.2mm
- Lepidlo
- Samonivelační stěrka tl.5mm
- Penetrace
- Dutinová podlaha z kalciumsulfátových desek spojeny na pero a drážku tl.40mm zátěžová třída 5
- Dutina tl.300mm (pod prostory ordinací vyplněna izolací tl.150mm)
- Odstranění stávající skladby střechy
- Stávající stropní železobetonová konstrukce
- Stávající podhled

P2

- Keramická dlažba
- Lepidlo
- Cementový potěr tl.60mm
- Separální folie
- Tepelná izolace EPS tl.150mm
- PVC folie
- Roznášecí betonová mazanina tl.40mm
- Hydroizolace
- Železobetonová základová deska tl.200mm
- Hutněný štěrkopískový podsyp 300mm
- Rostlý terén

P3

- Homogenní PVC v rolích tl.2mm
- Lepidlo
- Samonivelační stěrka tl.5mm
- Penetrace
- Dutinová podlaha z kalciumsulfátových desek spojeny na pero a drážku tl.40mm
- Beton + kari síť tl. 60mm
- Separální folie
- Tepelná izolace EPS tl.150mm (v místě zubařského křesla nadbetonávka)
- PZD desky v I nosnících tl. 90mm
- Zateplený podhled

Revize	Popis		Vydal	Datum
VYPRACOVAL: Ing. Klára Studená			ZOD. PROJEKTANT: Ing. Pavel Malínek	TECH. KONTROLA: Ing. Pavel Malínek
INVESTOR: Univerzita Palackého v Olomouci, ČO: 619 89 592 Křížkovského 511/8, 77900 Olomouc			 Ing. Pavel MALÍNEK Jakoubka ze Stříbra 44, Olomouc IČ: 46616373	
AKCE: <b>Nástavba a přístavba VŠK J. L. Fischera - blok C</b>			FORMÁT:	6 x A4
MÍSTO: <b>k.ú. Olomouc-město, parc. st. 1575, 94/64</b>			DATUM:	04/2024
VÝKRES:			ÚČEL:	DPS
<b>Řez E-E</b>			Č. KOPIE:	
			MĚŘITKO:	Č. VÝKRESU: <b>D.1.1.b.07</b>